



# Definición, valores y objetivos de los Procesos Asistenciales en el Servicio Extremeño de Salud

Francisco Javier Félix Redondo  
Responsable de Procesos Asistenciales  
DGAS. Servicio Extremeño de Salud  
[francisco.felix@salud.juntaex.es](mailto:francisco.felix@salud.juntaex.es)

# Índice

- Los procesos asistenciales integrados
  - Que son
  - Objetivos
  - Justificación
  - Bases Normativas
  - Principios y valores
- Modelo de selección, elaboración e implantación de los procesos
  - Estructura funcional y de gestión
  - Procesos Asistenciales priorizados

## Definiciones

### **Un Proceso Asistencial Integrado es ...**

... un conjunto de decisiones, actividades y tareas ordenadas y coordinadas entre profesionales de distintos niveles de atención sanitaria y social para la atención de pacientes con características definidas.

... una herramienta de gestión en la que las diferentes tareas e intervenciones de los profesionales implicados quedan definidas, se optimizan y secuencian según la mejor evidencia de resultados posibles.

... la definición de la ruta de los pacientes por el sistema desde su entrada hasta su eventual salida.

## Definiciones

Los procesos asistenciales definen **qué** se hace, por **quién**, **cuando** y **cómo** en relación a los distintos problemas de salud, basado en la mejor evidencia, para obtener un resultado

**Para qué:** Triple meta (triple aim). <http://www.ihl.org>

- ✓ Resultados en salud
- ✓ Satisfacción del usuario (profesional)
- ✓ Mejora de la eficiencia

## INSTITUTE FOR HEALTHCARE IMPROVEMENT (IHI).


<http://www.ihl.org/Engage/Initiatives/TripleAim/Pages/default.aspx>

**Overview** →

- Are You Ready to Pursue the Triple Aim? »
- IHI Triple Aim Measures »
- Materials »
- Success Stories »
- IHI Triple Aim Prototyping Partners »

**MORE INFORMATION?**

Email:  
[TripleAim@ihi.org](mailto:TripleAim@ihi.org)



### IHI Triple Aim Initiative

Better Care for Individuals, Better Health for Populations, and Lower Per Capita Costs

✉️ 🖨️ ➕ SHARE

## The IHI Triple Aim

The IHI Triple Aim is a framework developed by the Institute for Healthcare Improvement that describes an approach to optimizing health system performance. It is IHI's belief that new designs must be developed to simultaneously pursue three dimensions, which we call the "Triple Aim":

- Improving the patient experience of care (including quality and satisfaction);
- Improving the health of populations; and
- Reducing the per capita cost of health care.

### Why the Triple Aim?

The US health care system is the most costly in the world, accounting for 17% of the gross domestic product with estimates that percentage will grow to nearly 20% by 2020. [Source: [National Healthcare Expenditure Projections, 2010-2020](#). Centers for Medicare and

### TRIPLE AIM RESOURCES

Visit the [Triple Aim Topic](#) page for publications, tools, and other resources such as these:


- [A Guide to Measuring the Triple Aim](#)
- [Pursuing the Triple Aim: The First Seven Years](#)

[Learn More >>](#)

### ARE YOU READY TO PURSUE THE TRIPLE AIM?

Use the [assessment tool](#) to find out.

#### The IHI Triple Aim



Population Health

Experience of Care

Per Capita Cost

## Definiciones

Los procesos asistenciales definen **qué** se hace, por **quién**, **cuando** y **cómo** en relación a los distintos problemas de salud, basado en la mejor evidencia, para obtener un resultado

**Para qué:** Triple meta (triple aim). <http://www.ihl.org>

- ✓ Resultados en salud
- ✓ Satisfacción del usuario (profesional)
- ✓ Mejora de la eficiencia

### **Procesos Asistenciales:**

- ✓ Organizan la actividad y los flujos
- ✓ Dirigida a la obtención de resultados
- ✓ Evaluaciones periódicas de indicadores
- ✓ Planes de mejora continua

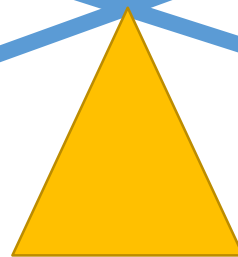
# Necesidad de un modelo asistencial basado en procesos para el SSPE

## MODELO ACTUAL

- ✓ Nº creciente personas con altas necesidades asistenciales
- ✓ Falta de integración entre niveles asistenciales y con los servicios sociales
- ✓ Orientado a la patología aguda y reactivo a la demanda
- ✓ Falta de equidad entre áreas sanitarias
- ✓ Variabilidad clínica no justificada
- ✓ Ineficiencia del sistema

## PROCESOS ASISTENCIALES

- Objetivos comunes y acciones coordinadas entre AP – AH – SS
- Orientado a patologías crónicas con intervenciones proactivas y planificadas
- Cartera mínima básica común de atención en patologías de alto impacto
- Disminuir la variabilidad con la Incorporación de buenas prácticas
- Inclusión de análisis de resultados para la toma de decisiones



## Bases Normativas

- Ley 16/2003 de Cohesión y Calidad del SNS.
- I Plan Marco de Calidad del SSPE, de 2006
- Plan Estratégico del SES 2009-2012
- Estrategia de Abordaje a la Cronicidad del SNS 2012
- Plan de Salud de Extremadura 2013 – 2020
- Plan Estratégico de Calidad del SSPE 2015 – 2021
- Estrategia de Prevención y Atención a Personas con Enfermedades Crónicas en Extremadura 2017 – 2022



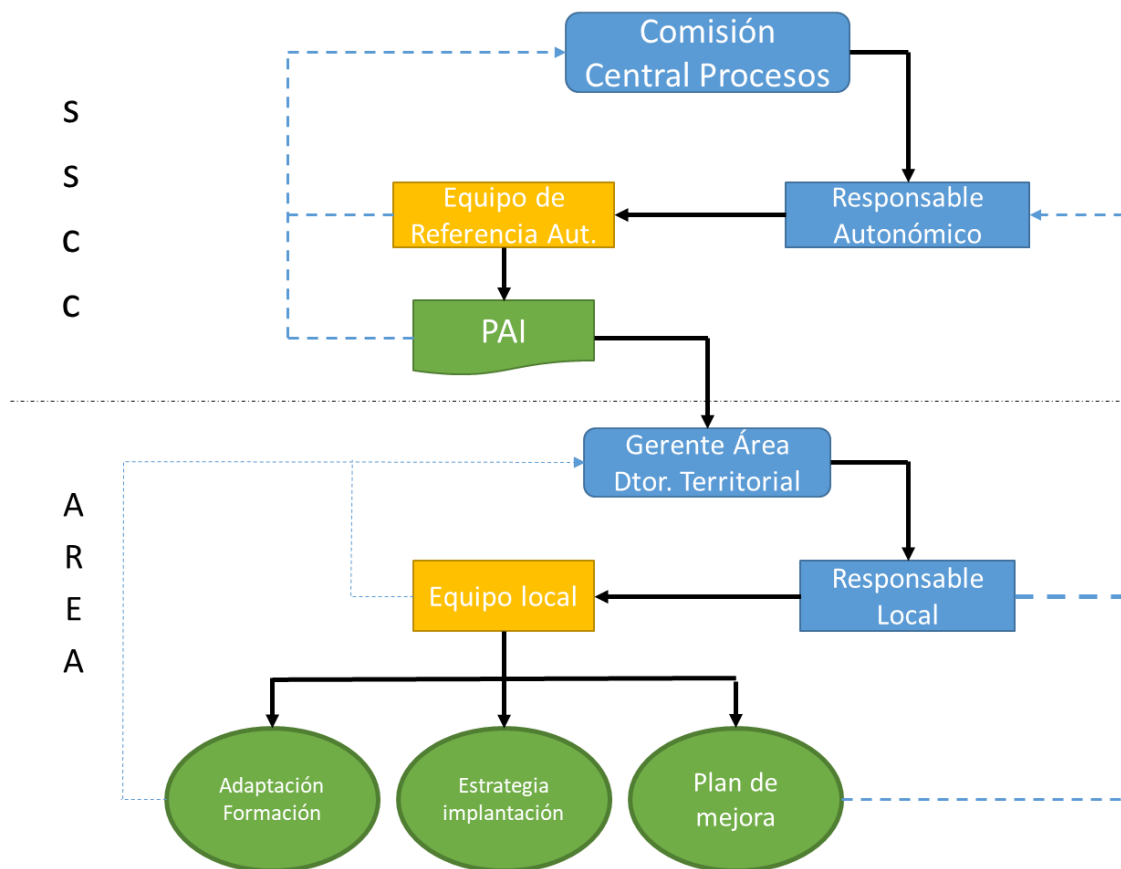
## Principios que deben regir los PAI en el SES

- Instrumento de mejora de la accesibilidad y equidad del SSPE
- Adaptables a las distintas realidades de áreas sanitarias y zonas geográficas
- Integración de la atención social
- Facilitar y mejorar la continuidad asistencial
- Basado en la mejor evidencia clínica y eliminando todos aquellos procedimientos que no aportan valor
- Centrado en el paciente
- Participación activa de los pacientes en los cuidados y toma de decisiones
- Orientado hacia la obtención de resultados

## Estructura funcional



- Comisión Central de Procesos
- Grupo de Referencia Autonómico
- Grupo Local de Implantación



## Procesos Asistenciales priorizados en el SES

- Patologías de alto impacto en la población
  - EPOC
  - Insuficiencia Cardíaca
  - Diabetes tipo 2
  - Enfermedad Renal Crónica
  - Paciente Crónico Complejo
- Patologías de diagnóstico o manejo complejo
  - Salud Mental
    - Trastorno Mental Grave
    - Trastorno Espectro Autista
  - Neurológicas
    - Esclerosis Lateral Amiotrófica
    - Esclerosis Múltiple
- Seguridad del paciente
  - Paciente quirúrgico
- Mejora de la eficiencia
  - Prótesis total de rodilla
- Soporte:
  - Admisión hospitalaria

## Conclusiones

- El SES se dota de una herramienta para mejora de la calidad asistencial en forma de procesos asistenciales
- Su objetivo es dar respuesta a problemas asistenciales
- No suponen soluciones definitivas sino una herramienta de mejora
- Es necesario aún que la organización se de cuenta del importante esfuerzo que hay que realizar para llevarlas a cabo